

*Описание компонента
АСПРОМ.Организационная структура
(ASPRM.OrgChart)*

Описание компонента

Решаемые бизнес-задачи

Практически в любой корпоративной информационной системе необходимо учитывать положение сотрудника в организационно-штатной или функциональной структуре. Например, при контроле прав доступа, распределении зон ответственности, вычислений исполнителей ролей в рамках бизнес-процессов (например, найти сотрудника - руководителя ИТ-департамента), формирования рассылок по подразделениям, расчета целевых показателей эффективности, формирования статистических отчетов в разрезе штатной единицы, да и просто в повседневной работе сотрудников для быстрого получения контактов коллег.

Компонент «АСПРОМ.Организационная структура» позволяет структурировать и визуализировать иерархию подразделений и сотрудников организации.

Компонент «АСПРОМ.Организационная структура» позволяет решать следующие бизнес-задачи организации:

- централизованное хранение информации о подразделениях и сотрудниках;
- доступ пользователей к информации о подразделениях и сотрудниках;
- автоматическое управление составом групп в Active Directory через синхронизацию с организационной структурой;
- привязка документов (элементов) Системы к подразделениям или отдельным сотрудникам.

Компонент «АСПРОМ.Организационная структура» обычно используется совместно с компонентом «АСПРОМ.Замещение пользователей».

Компонент «АСПРОМ.Организационная структура» входит в состав модулей:

- «АСПРОМ.Управление проектами и задачами» (Модуль предназначен для планирования и управления ресурсами, используемыми в проектах, составления графика работ и контроля исполнения работ по проектам);
- «АСПРОМ.Управление взаимодействием» (Модуль предназначен для организации удобного и эффективного планирования и осуществления взаимодействий с клиентами, а также накопления и использования опыта предыдущих взаимодействий для достижения наилучшего эффекта в работе организации);
- «АСПРОМ.Управление ПСД» (Модуль позволяет создать единый структурированный архив проектной и рабочей документации и предназначен для организации совместной работы сотрудников с документацией);
- «АСПРОМ.Управление ПСД для Заказчика» (Модуль позволяет организовать единый структурированный электронный архив ПСД и сопроводительной документации и автоматизировать процессы работы с ними с использованием настраиваемых матриц согласования);
- «АСПРОМ.Делопроизводство» (Модуль позволяет организовать единый электронный архив документов (входящих и исходящих писем, ОРД и прочих управленческих документов) и автоматизировать процессы работы с ними)».

Описание компонента

Компонент позволяет организовать единое структурированное хранилище данных о подразделениях и сотрудниках


Компонент «АСПРОМ.Организационная структура» включает в себя четыре списка: Фото пользователей, Физические лица, Наименование должностей, Организационно-штатная структура. Данные списки по умолчанию заполняются вручную пользователями, обладающими определенным уровнем прав доступа. По требованию Заказчика могут быть разработаны механизмы синхронизации списков с соответствующими справочниками в учетных системах или системах НСИ для ведения единой базы данных о сотрудниках и подразделениях во всей организации.


Компонент «АСПРОМ.Организационная структура» поддерживает работу с несколькими юридическими лицами или филиалами, а также работу по совместительству, когда одному физическому лицу соответствует несколько сотрудников.


Каждому юридическому лицу, подразделению, функциональной группе и сотруднику соответствует своя карточка с необходимым набором атрибутов (Рис. 1, Рис. 2).


Организационная структура - Иванов Иван Иванович
✕

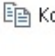
ПРАВКА



Сохранить



Отмена


Вставить


Вырезать



Копировать


Удалить элемент


Орфография

Сохранение
Буфер обмена
Действия
Орфография

Основная



Физ. лицо *

Должность *

Отображаемое имя *

Подразделение *

Табельный номер

Телефон

Примечание

E-mail

Моб. телефон

Не отображать в структуре

Элемент не актуален

Сохранить

Отмена

ИД : 5


Создан в 10.01.2019 15:05 пользователем: Developer


Изменен в 10.01.2019 15:14 пользователем: Developer


Рис. 1. Карточка сотрудника

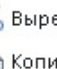
Организационная структура - Проектный институт
✕


ПРАВКА



Сохранить



Отмена


Вставить


Вырезать


Копировать


Удалить элемент


Орфография

Сохранение
Буфер обмена
Действия
Орфография

Основная

Наименование *

Проектный институт

Код

Юр. наименование

ООО "Проектный институт"

ИНН

6449013711

КПП

644901001

Телефон

4569028

E-mail

ProjectInstitut@mail.ru

Адрес

г. Санкт-Петербург, ул. Марата, д.8

Почтовый адрес

г. Санкт-Петербург, ул. Марата, д.8

Вышестоящая структура

Не отображать в структуре

Элемент не актуален

Сохранить

Отмена

ИД: 4

Создан в 10.01.2019 14:39 пользователем: Developer

Изменен в 10.01.2019 14:39 пользователем: Developer

Рис. 2. Карточка юр. лица

Древоподобное представление организационной структуры обеспечивает удобную навигацию по элементам справочника.

Организационно-штатная структура имеет представление в виде дерева (Рис. 3), которое позволяет удобно и быстро находить нужные элементы (подразделения или сотрудников). Дополнительно в дереве предусмотрен поиск по части названия подразделения (фамилии, должности сотрудника).

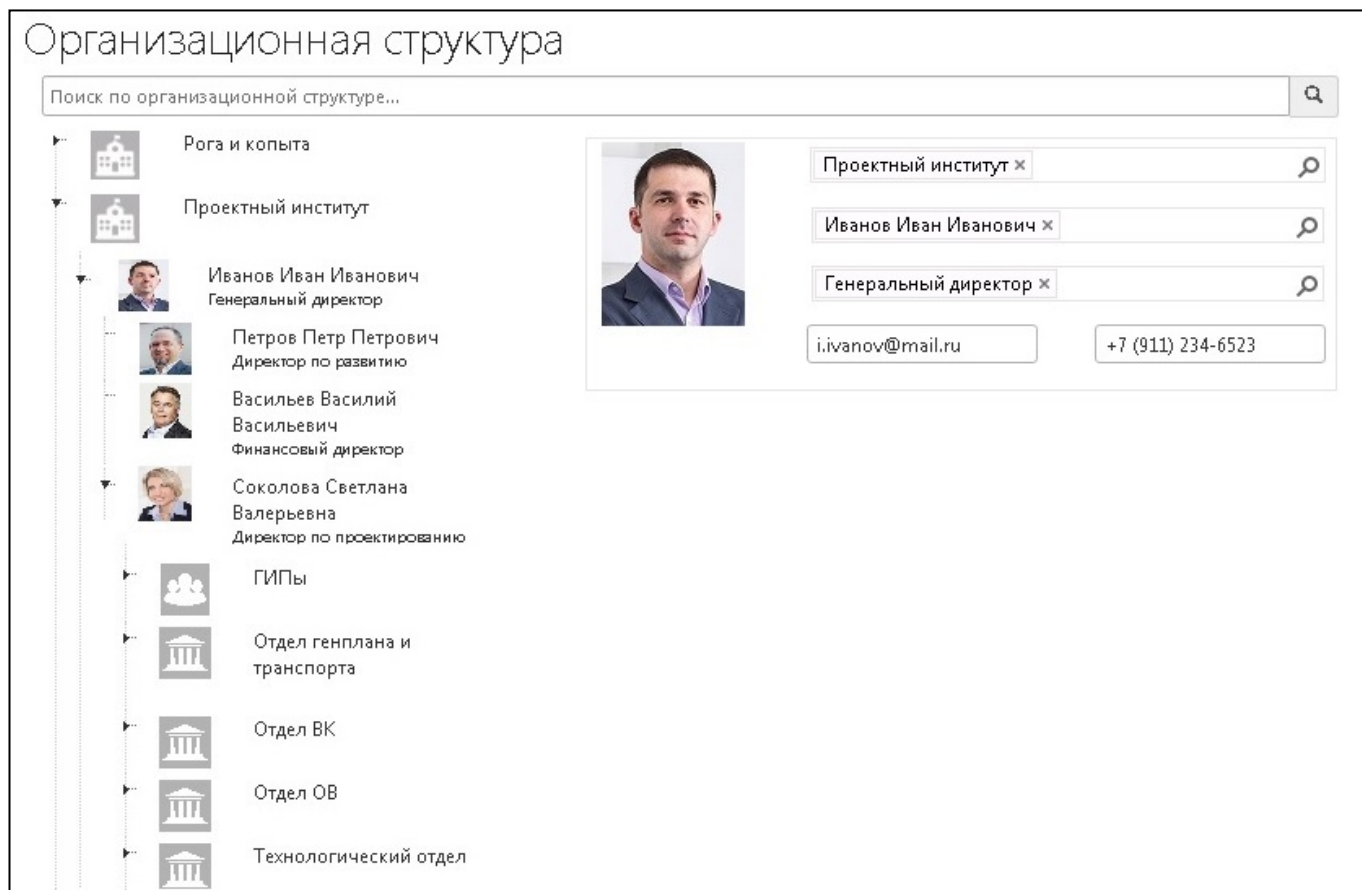


Рис. 3. Организационно-штатная структура

Поддерживается работа с функциональными группами.

Помимо штатной структуры компонент «АСПРОМ.Организационная структура» позволяет вести функциональную структуру с использованием функциональных групп. Функциональные группы могут использоваться, например, как группы рассылки информации в Системе. Функциональные группы также отображаются в древовидном представлении. Участники функциональных групп – это ссылки на сотрудников из штатной структуры (ограничений по наполнению функциональной группы участниками нет).

Элементы организационной структуры доступны для выбора в атрибутах карточек документов и прочих элементов Системы.

Любой документ (элемент) Системы можно привязать к элементу организационной структуры (подразделению или сотруднику). Компонент «АСПРОМ.Организационная структура» предоставляет удобный выбор из списка организационной структуры, в котором доступны возможности фильтрации, сортировки и группировки сотрудников и подразделений по любым атрибутам (руководителю, юридическому лицу и т.д.) (Рис. 4);

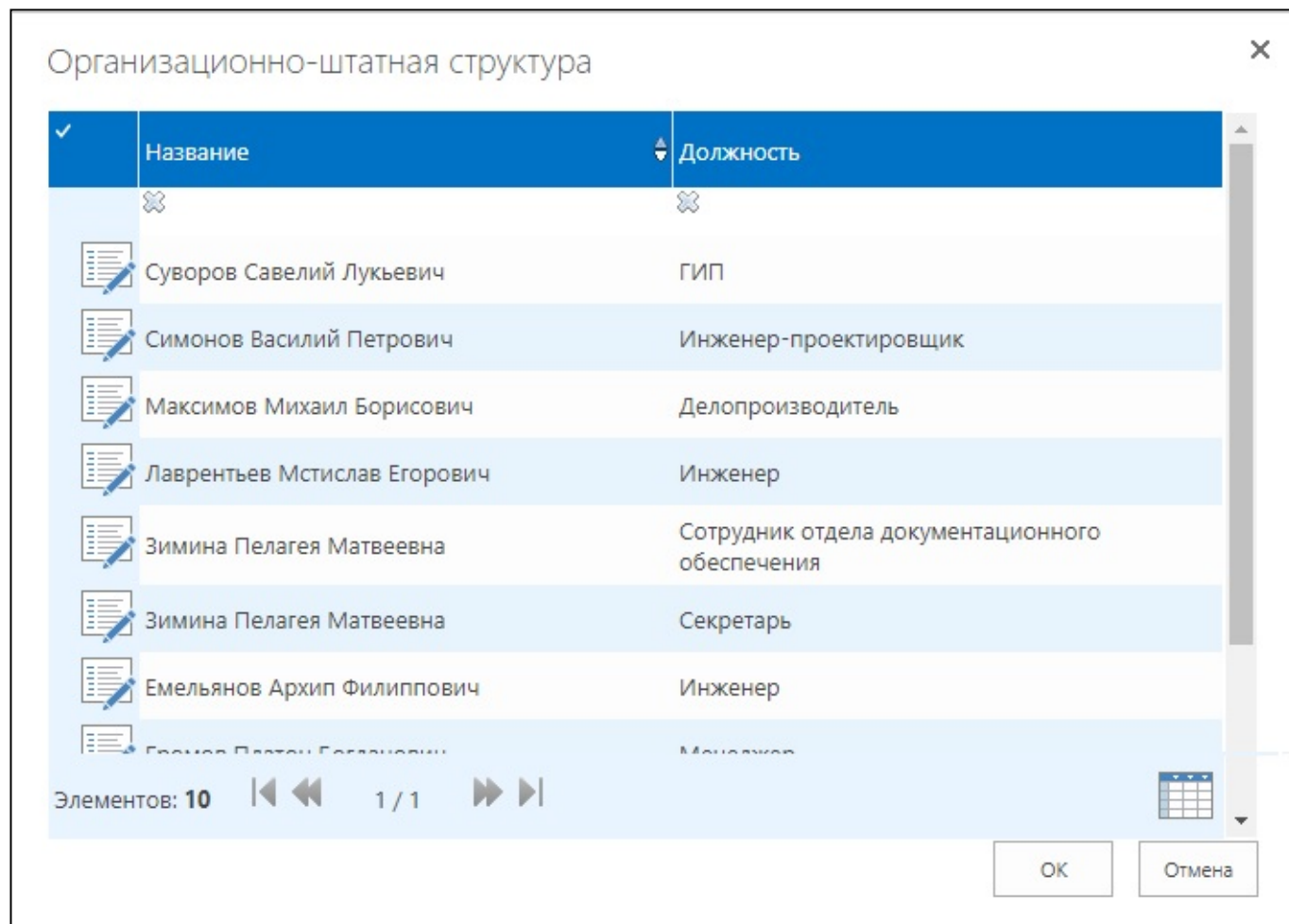


Рис. 4. Окно выбора из организационно-штатной структуры

Эффект от внедрения

С использованием компонента «АСПРОМ.Организационная структура» обеспечивается удобство работы с организационно-штатной и функциональной структурой.

В частности, получаем следующий бизнес-эффект:

- упрощается поиск информации о сотрудниках и подразделениях за счет визуального отображения в виде дерева;
- предоставляются широкие возможности по синхронизации организационно-штатной структуры с соответствующими справочниками в учетных системах или системах НСИ для ведения единой базы данных о персонале;
- предоставляется возможность ведения функциональной структуры;
- обеспечивается возможность привязки документов (элементов) Системы к элементам организационной структуры (сотрудникам или подразделениям).